



Руководство по использованию программы
"Настройка контроллеров Пиран-ИТ"

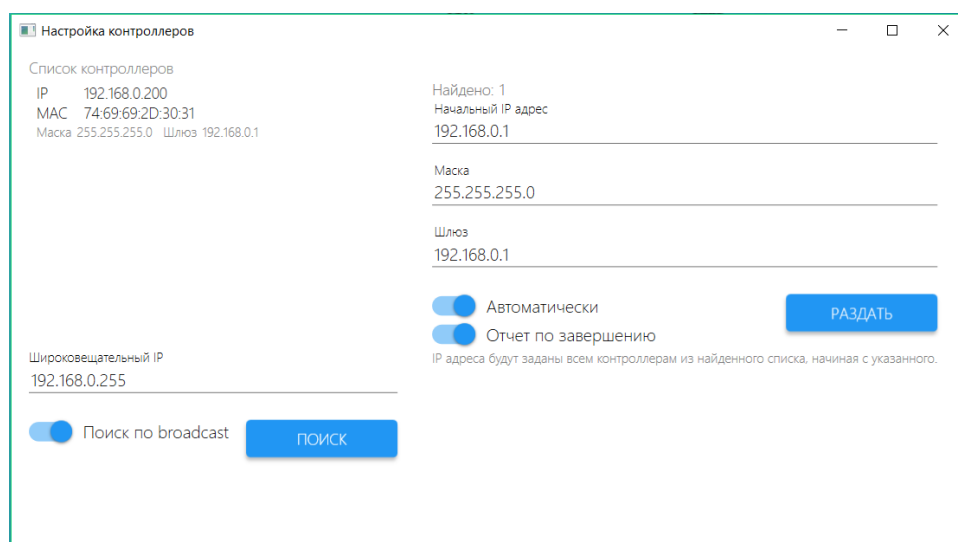
Версия 1.0.0
ООО "Пиран-ИТ"

Системные требования

- Операционная система *Microsoft Windows*
- Установленный *.NET Framework 3.5*
- Установленный *WinPcap 4.1.3*

Использование программы

Шаг 1. Запустите приложение и дождитесь появления главного окна.



Шаг 2. Произведите поиск контроллеров видео-комплексов. Укажите подходящий вариант поиска, нажмите кнопку Поиск. Доступно 2 варианта поиска устройств:

- Поиск по broadcast. Для данного варианта поиска необходимо указать широковещательный адрес для подсети, в которой расположены контроллеры (по умолчанию 192.168.0.255).
- Поиск перебором. Для данного варианта поиска необходимо указать начальный и конечный ip - адреса. Поиск будет проведен для каждого адреса из указанного диапазона.

Шаг 3. После завершения процедуры поиска в списке будут отображены все найденные устройства с их сетевыми параметрами (ip - адрес, маска подсети, адрес основного шлюза, mac - адрес).

Шаг 4. Укажите подходящий вариант раздачи ip - адресов. Предусмотрено 2 варианта раздачи:

- Автоматический. Всем устройствам из списка будет присвоен новый ip - адрес (сгенерированный автоматически, начиная с указанного), маска подсети и основной шлюз. При необходимости, можно сформировать отчет в excel-файл по завершению процедуры.

- Ручной. Позволяет задать сетевую конфигурацию только для одного выбранного контроллера из списка.